



NVIDIA®

初创加速计划

致力于推动人工智能技术的发展和應用





英伟达是全球人工智能计算领域的领军企业，在半导体和电子产品行业占据极其重要的地位。公司总部位于美国加利福尼亚州圣克拉拉市，这里是全球知名的科技产业聚集地，为英伟达的发展提供了良好的环境和资源。

在产品方面，英伟达的业务十分广泛。1999年发明的图形处理器（GPU）是其核心产品之一。GPU最初主要应用于游戏领域，能够为玩家带来逼真的游戏画面和流畅的游戏体验，英伟达的 GeForce 系列显卡在游戏玩家中备受赞誉。随着人工智能技术的兴起，GPU 在深度学习、机器学习等人工智能计算领域发挥了关键作用，英伟达也顺势将业务拓展到数据中心领域，为全球的数据中心提供强大的计算支持。此外，英伟达的产品还涉及汽车业务，其自动驾驶技术和汽车智能座舱解决方案为汽车行业的智能化发展提供了有力支持；在设计平台业务方面，英伟达的产品为设计师和创作者提供了强大的图形处理能力，助力他们创作出更加精彩的作品。

在技术创新方面，英伟达一直走在行业前列。2006 年推出的 CUDA 是其重要的技术创新之一，它使 GPU 能够用于通用计算，为人工智能、科学计算等领域的发展奠定了基础。此外，英伟达不断推出新的 GPU 架构和技术，如 Pascal、Volta、Turing、Ampere 等架构，不断提升 GPU 的性能和能效。

在市场表现方面，英伟达取得了令人瞩目的成绩。2023 年 5 月 30 日，英伟达成为首家市值达到 1 万亿美元的企业。2024 年 3 月 2 日，其市值首度迈过 2 万亿美元关口。在全球半导体芯片公司中，英伟达的市值长期位居前列。

英伟达凭借强大技术实力与卓越市场表现成为科技巨头。如今，公司积极拓展新领域，近期将进军互联网线上金融。凭借先进的计算技术与创新能力，英伟达有望在金融领域开辟新路径，为用户提供更高效、安全的金融服务解决方案。

总的来说，英伟达凭借其强大的技术实力、广泛的产品线和卓越的市场表现，成为了全球科技行业的巨头之一，对人工智能、游戏、汽车、设计等多个领域的发展产生了深远的影响。



英伟达的发展规划与战略

发展

英伟达是一家领先的图形处理器制造商，在游戏、人工智能、数据中心等领域有着强大的影响力。未来，英伟达计划继续加大在人工智能和自动驾驶领域的投入，推动智能化技术的发展，并不断拓展新的市场和伙伴关系，助力公司持续发展壮大。

规划

英伟达计划继续推动GPU技术的创新与发展，不断提高产品性能和功耗比，同时加强在数据中心、工业自动化、医疗健康等垂直领域的应用推广。公司还将加强与合作伙伴的合作，推动生态系统的建设和完善，提供更全面的解决方案，拓展业务范围。

战略

英伟达将继续秉持“超人工智能、超算力”战略，加大在AI芯片、企业级GPU、自动驾驶系统等领域的投入和研发力度，加速产品创新和技术突破。同时，英伟达还将加强全球市场的布局，促进国际化业务的发展，推动公司迈向更广阔的发展空间。

英伟达 初创加速计划

用户通过在线平台，
将自己的GPU算力出售给需要进行大规模计算任务的客户，
从而实现算力的灵活共享和利用。

平台搭建

英伟达将不断更新完善在线平台，让用户能够注册账户通过平台，用户可以以各种形式出售或购买算力，如按小时、按天、按周、按月、按年灵活选择。

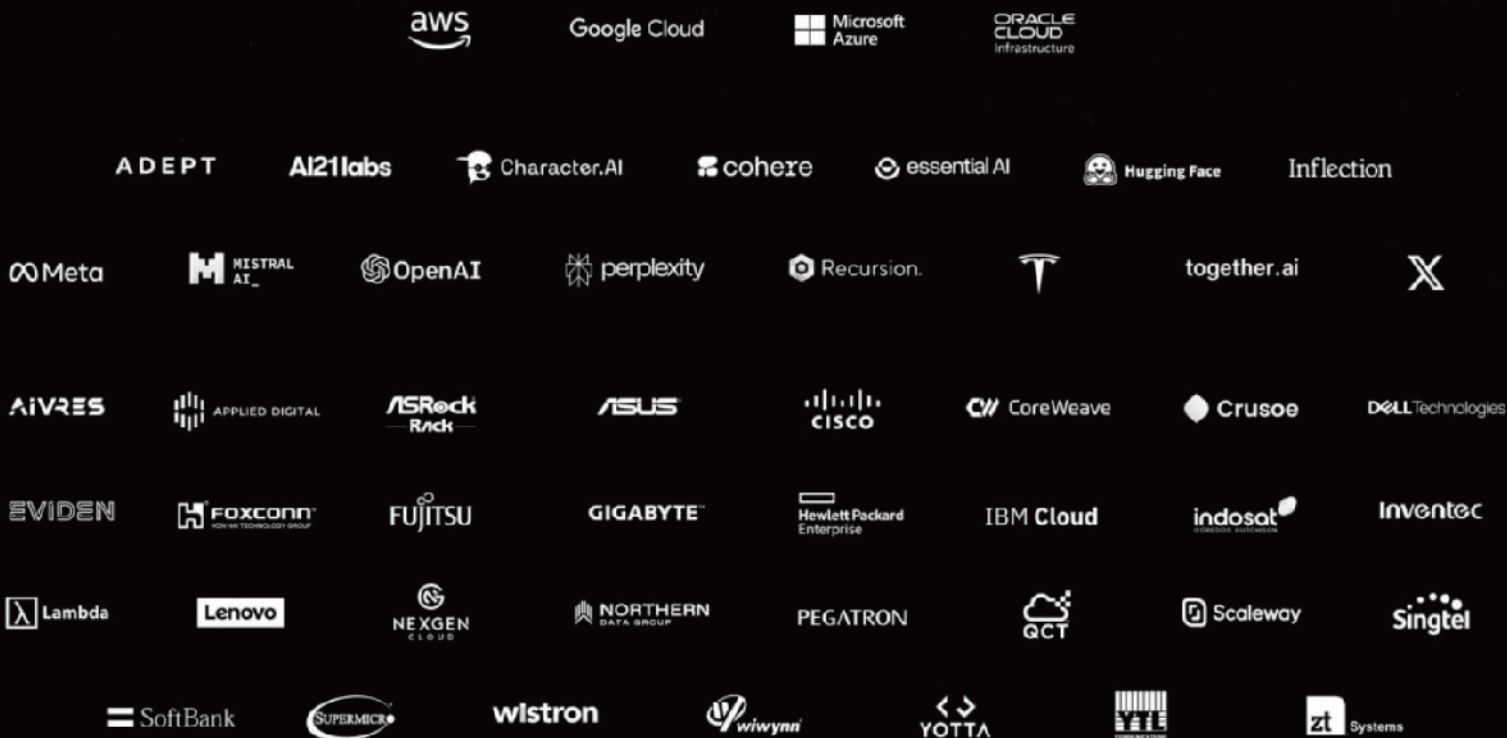
安全保障

为了保障算力交易的安全和可靠性，英伟达会建立安全的支付与结算机制，并且确保平台用户的数据隐私和安全。同时建立信任评级体系，评估用户的信用和服务质量。

推广营销

英伟达会通过各种渠道和营销策略推广这一算力交易市场，举办推广活动、与行业合作伙伴合作、参与行业展会等。这些举措有助于吸引更多用户和客户，促进平台的发展壮大。

合作伙伴



英伟达会员投资与回报



会员可以通过投资英伟达公司产品，利用产出的算力和官方集成的储存处理器将算力转移到有需求的工厂或企业中。英伟达将从这一过程中获得相应利润，并将部分利润返还给广大会员，以此构建一个良好的市场生态运营环境，进而保障会员的个人权益和利益。

英伟达收益模式

销售GPU芯片和其他硬件产品



英伟达是一家全球领先的GPU制造商，通过销售GPU芯片和其他硬件产品来获取收入。

销售软件和服务



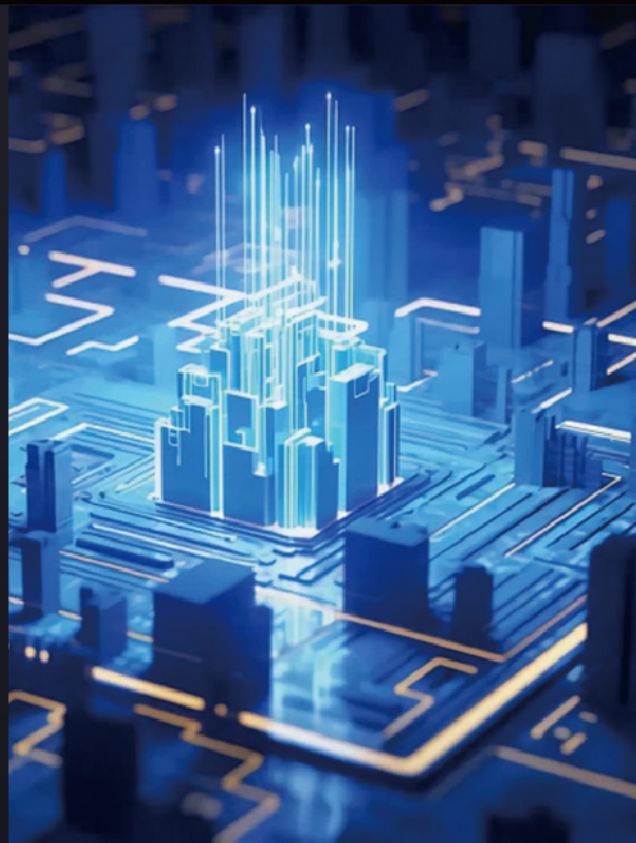
数据中心业务



云游戏服务



合作和授权



安全与保障

法律合规

英伟达与各国政府和监管机构合作，确保公司的业务活动符合各国的法律法规。公司设立了专门的合规团队，负责监督和执行相关法律法规，以确保企业合规经营。

法律合规

英伟达与各国政府和监管机构合作，确保公司的业务活动符合各国的法律法规。公司设立了专门的合规团队，负责监督和执行相关法律法规，以确保企业合规经营。

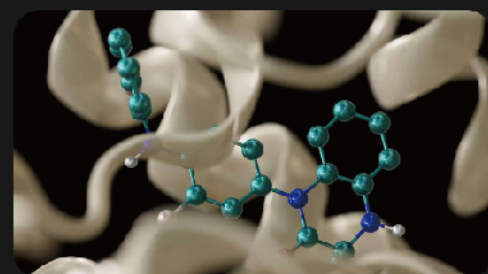
市场需求



人工智能



云计算



生物信息和基因组学



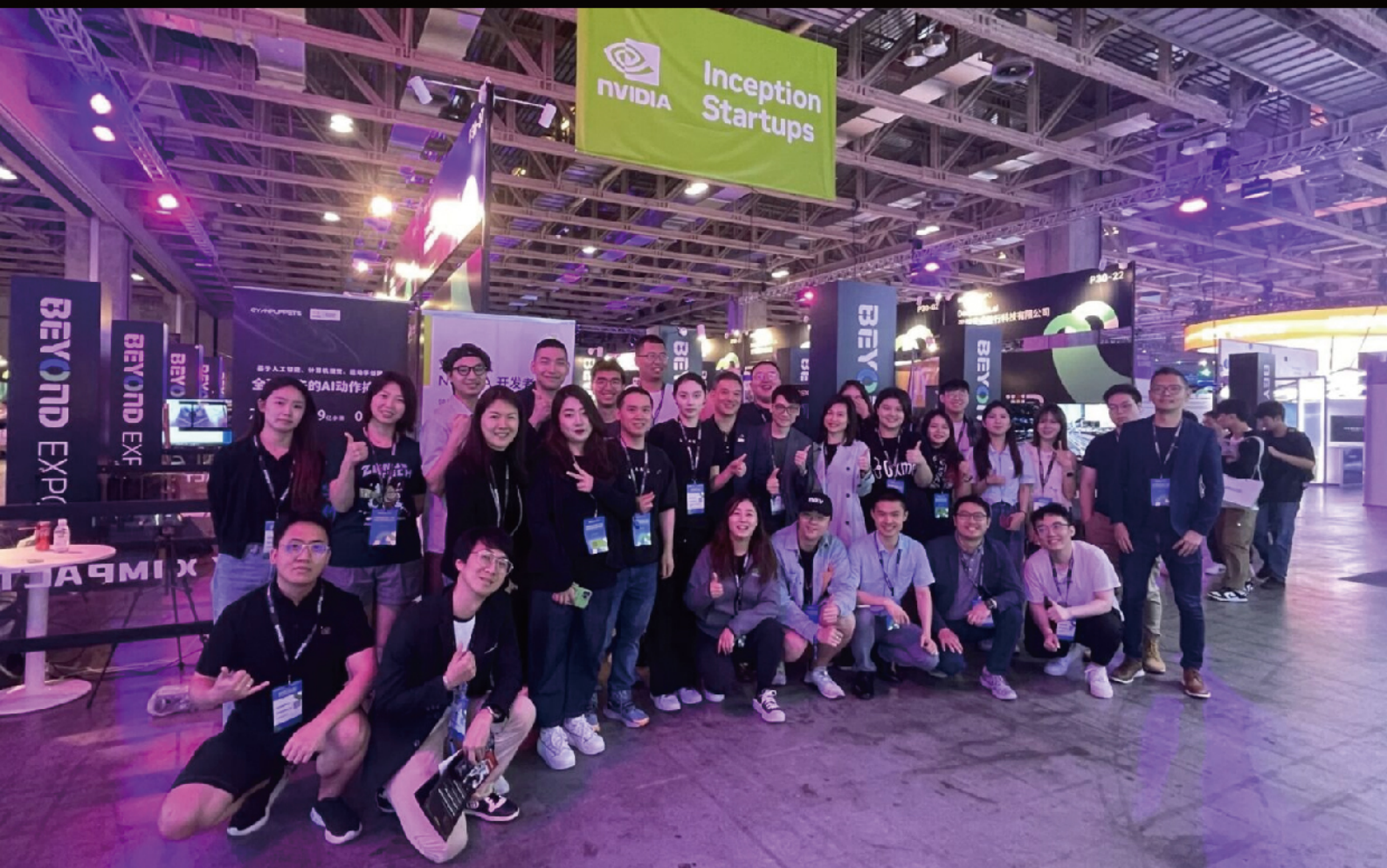
航空航天



汽车工程



金融科技



拥抱未知，解锁创新

NVIDIA 初创加速计划展团 BEYOND Expo 行程圆满完成

5月22日至5月25日，NVIDIA 初创加速计划携 31 家项目成员参加第四届 BEYOND 国际科技创新博览会 (BEYOND Expo 2024)。博览会期间，丰富的 NVIDIA 社区活动及全方位的展示形式助力企业对接行业资源，拓展市场机会。

本次 NVIDIA 初创加速计划参与 BEYOND Expo 行程主要包括由 28 家 NVIDIA 初创加速计划成员组成的 NVIDIA Inception Pavilion。同时，作为本次活动亮点：ConsumerTech Summit: Shaping the Future: Beyond Imagination with AI Startups & Developers，帮助 NVIDIA 初创加速计划成员及合作伙伴了解：

NVIDIA 全栈解决方案、NVIDIA 初创加速计划、NVIDIA 开发者社区和 NVIDIA 网络解决方案。期间，NVIDIA 初创加速计划中国成员筷子科技、超参数科技、英矽智能、元戎启行、泽森科工、清博智能等参与了分享和圆桌讨论，内容包括 AI 推动跨行业创新与合作及生成式 AI 技术带动行业的变革与发展。



NVIDIA 全球副总裁 刘念宁

NVIDIA 初创加速计划成员 筷子科技

NVIDIA 初创加速计划成员圆桌讨论

在 BEYOND Expo 期间，NVIDIA 初创加速计划成员也收到了投资机构及业界的认可，包括 8 家入选 BEYOND 主办方的 FUND AT FIRST PITCH，4 家获得 BEYOND 奖项。

在5月24日举办的 NVIDIA Night——Inception Reception 活动中，更为 Inception 会员企业提供了更多与业界人士交流互动的机会，7 家 Inception 会员分别进行了企业展示，1 家会员企业搭建了现场产品体验区，让到场嘉宾对其产品得以深入的了解和体验。



NVIDIA

NVIDIA 互联网线上APP项目 盛大启航



NVIDIA 盛大启航

科技生态 金融算力



我们的工作内容

NVIDIA 率先推出加速计算来应对其他公司无法解决的挑战。我们在人工智能和数字孪生领域的工作正在改变世界上最大的行业并深刻影响社会。



NVIDIA 是 AI 的引擎

NVIDIA 为未来的 AI 工厂设计最先进的芯片、系统和软件。我们构建新的 AI 服务，帮助企业创建自己的 AI 工厂。

科技引领未来

AI

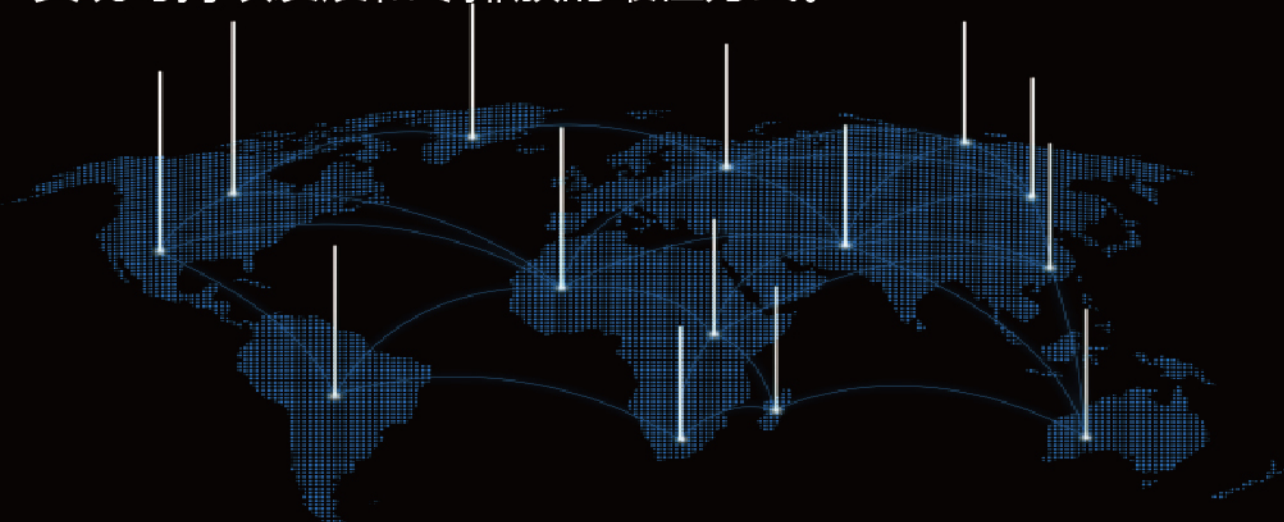
连接现实世界和数字世界

Omniverse 是我们的工业数字化平台，可使基于物理流程的行业成为软件定义的行业，并连接高技能的大型团队。



加速计算是可持续计算

数据中心的耗电量约占全球的1-2%，并且还在增长。这对于管理预算和我们的地球来说是不可持续的。加速计算是节省能源、实现可持续发展和零排放的最佳方式。



不同于您曾工作过的任何地方

“NVIDIA 正在重塑计算的未来。我们建立了一种文化，让人们可以从事一生的工作。我们是一台不断学习的机器。项目就是“统帅”。人人都有发言权。”— 黄仁勋





nVIDIA®

致力于推动人工智能技术的发展和應用

英伟达（香港）发展有限公司